

TEB 700

Cierrapuertas compacto de embutir en hoja.

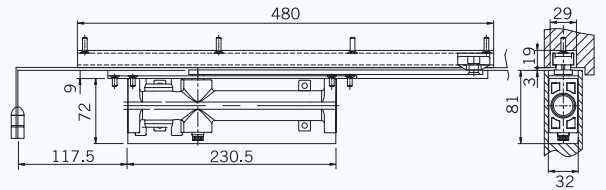
- » Dos modelos con fuerzas 2 y 3 respectivamente: TEB702 y TEB703.
- » Espesor de 32 Mm.
- » Dos válvulas separadas para el control de velocidad de cierre y golpe final.

» Se suministra con guía deslizante.

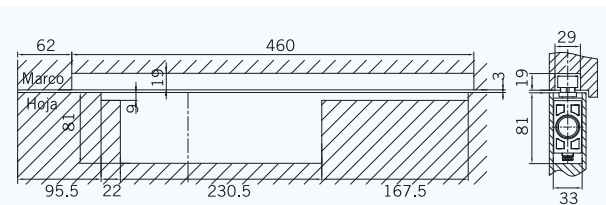
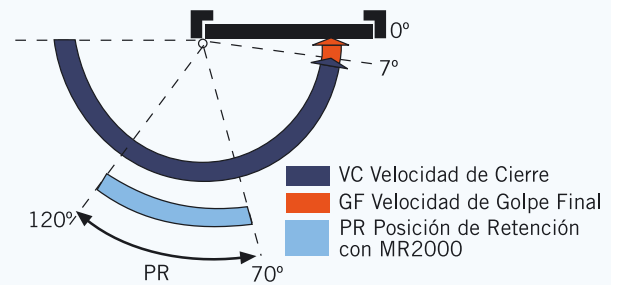
» El conjunto cuerpo y guía es totalmente reversible.

» Acabados: PL.

» Retención de puerta abierta con el módulo retenedor MR700 (Máx. 120°)



Modelo	Fuerza	Ancho puerta (mm)	Peso puerta (Kg)	Regulación
TEB 702	2	850	40	VC / GF
TEB 703	3	950	60	VC / GF



TEB 700

TEB 800

Cierrapuertas de embutir en hoja.

» Certificado con UNE-EN 1154:1996 + A1:2003

» Clasificación:

3 8 2/4 1 1 4

» Fuerza de regulación continua desde 2 a 4.

» Espesor de 36mm y profundidad de 44mm ideal para puerta de aluminio y RF.

» Dos válvulas separadas para el control de velocidad de cierre y golpe final.

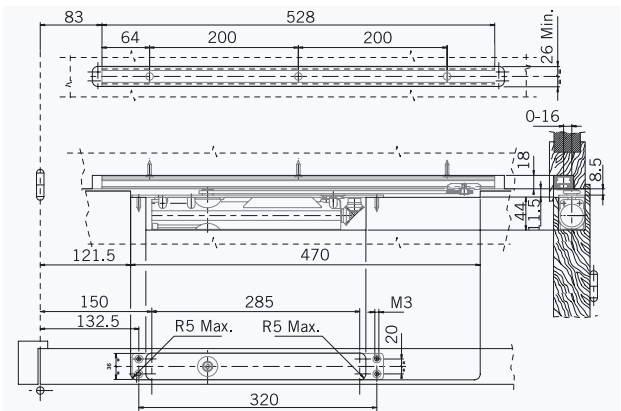
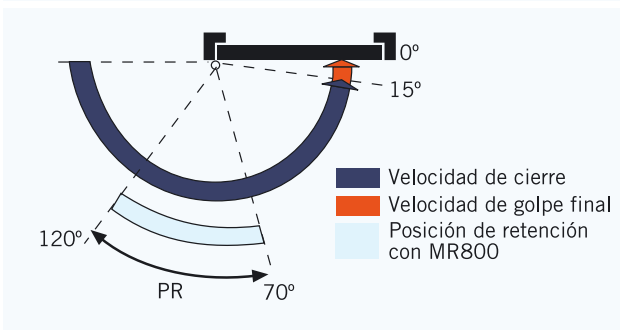
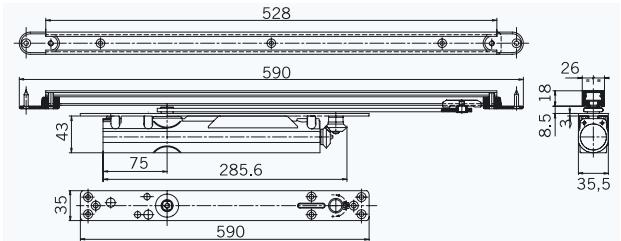
» Ángulo de apertura máximo: 120° (si el conjunto hoja-marco-bisagras lo permiten)

» Se suministra con guía deslizante.

» El conjunto de cuerpo y guía es totalmente reversible.

» Cuerpo y guía en negro, brazo en acero niquelado mate.

» Retención de puerta abierta con el módulo retenedor MR800.



Fuerza	Ancho	Peso puerta (mm)
2	850	40
3	950	60
4	1100	80



TEB 800

TEB900

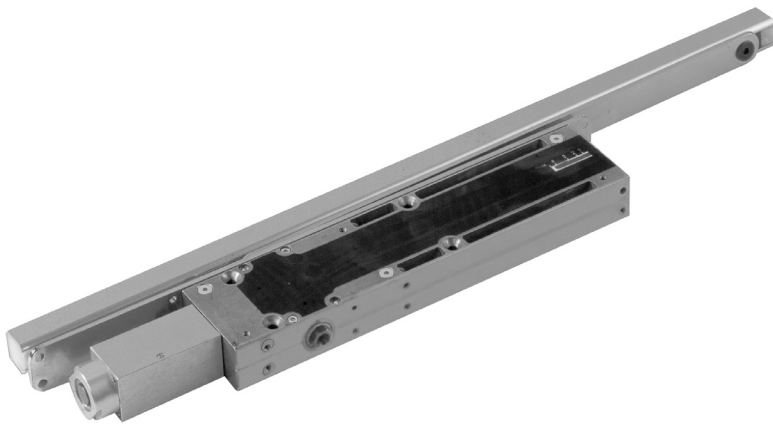
» Clasificación con:
UNE - EN 1154: 1996 + A1:2003.

TEB914: **3 8 1/4 1 1 4**

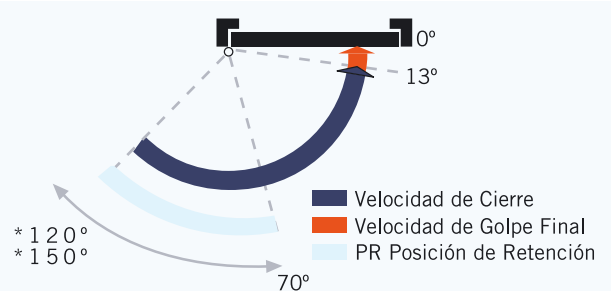
TEB915: **3 8 2/5 1 1 4**

- » Espesor del cierrapuertas: sólo 30,5mm.
- » Válido para puertas de madera, acero, aluminio, PVC...
- » Requisitos de la puerta:
 - Anchura de hoja superior a 600mm.
 - Espesor de la hoja superior a 40mm.

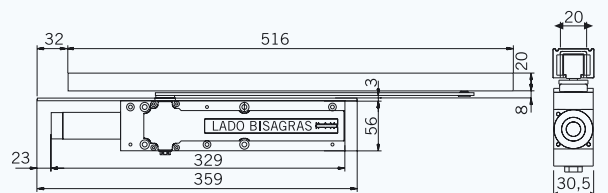
- » El máximo ángulo de apertura es de 150°, aunque la propia configuración de hoja y marco puede limitarla.
- » El control de la velocidad de cierre actúa desde los 120° de apertura.
- » Dos válvulas independientes para velocidad de cierre y golpe final.
- » Cuerpo de cierrapuertas y guías totalmente reversibles.
- » Fuerza regulable EN1-EN4 en el modelo TEB914 y EN2-EN5 en el modelo TEB925.
- » El novedoso mecanismo TEB 900 utiliza el 10% de aceite que cualquier otro cierrapuertas del mercado.



TEB 900



* La posición máxima de retención depende del tipo de guía utilizada (pgs 19-21)



Modelo	Fuerza	Ancho puerta cm	Peso puerta Kg	Regulaciones
TEB914NM	1-4	70-110	20-80	VC - GF
TEB925NM	2-5	85-125	40-100	VC - GF

Holgura entre Hoja-Marco

En la instalación de un cierrapuertas de embutir es necesaria una cierta holgura entre hoja y marco para que el brazo tenga movimiento libre al abrir y cerrar la puerta.

- » Holgura de instalación con guía estándar: 8mm ó 12mm con la arandela y tornillo largo suministrados.
- » Opcionalmente se pueden solicitar guías deslizantes con brazo de cuello más largo, para holguras de 12-16mm e incluso 16-20mm.






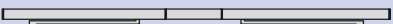

TEB900: Guía deslizante GDEB1 para puertas de 1 hoja

TESA 900 no es solamente un cierrapuertas de embutir, sino un completo sistema de soluciones para puertas cortafuego de 1 y 2 hojas.

Las guías deslizantes de embutir que utiliza el TEB900 están certificadas con la normativa

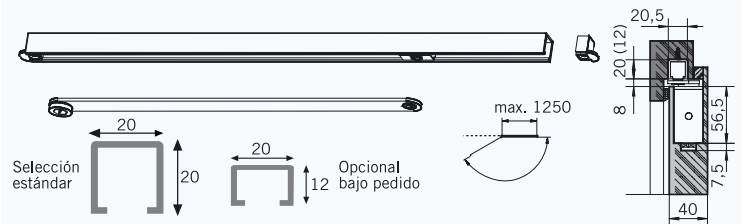
europea EN1155 para dispositivos de retención electromagnética y con EN1158 para dispositivos de selección de cierre (guías para dos hojas).

GUÍAS DESLIZANTES PARA MODELOS TEB914NM / TEB925NM

	GDEB1S : Guía estándar 1 hoja.
	GDEB1R: Guía 1 hoja retención mecánica.
	GDEB1EM: Guía 1 hoja retención electromagnética.
	GDEB2SC: Guía 2 hojas con selector de cierre.
	GDEB2EMP: Guía 2 hojas con selector de cierre y retención EM en hoja pasiva.

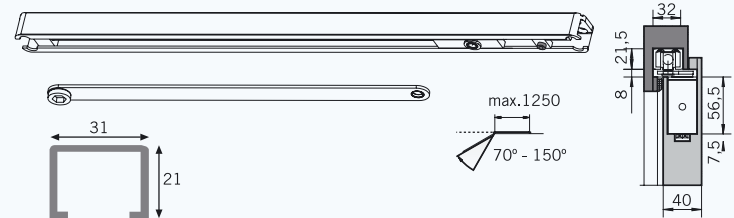
GDEB1S: Guía estándar 1hoja.

- » Reversible.
- » Válida para puertas cortafuego.



GDEB1R: Guía con retención mecánica para puertas de 1 hoja.

- » Posición de retención regulable entre 70° y 150°
- » No apta para puertas RF.
- » Reversible.



GDEB1EM: Guía 1 hoja con retención EM

- » El dispositivo de retención electromagnética está certificado con EN1155 para su utilización con sistemas de prevención de incendios.
- » Diseñada para conectar al sistema contra incendios.
- » La posición de retención se puede elegir entre 70° y 120° de apertura de puerta.
- » Alimentación: 24 Volt CC (consumo máximo 1W).
- » Reversible.
- » Para cerrar las puertas manualmente es necesario instalar un pulsador que corte momentáneamente la alimentación (pulsador no incluido).

